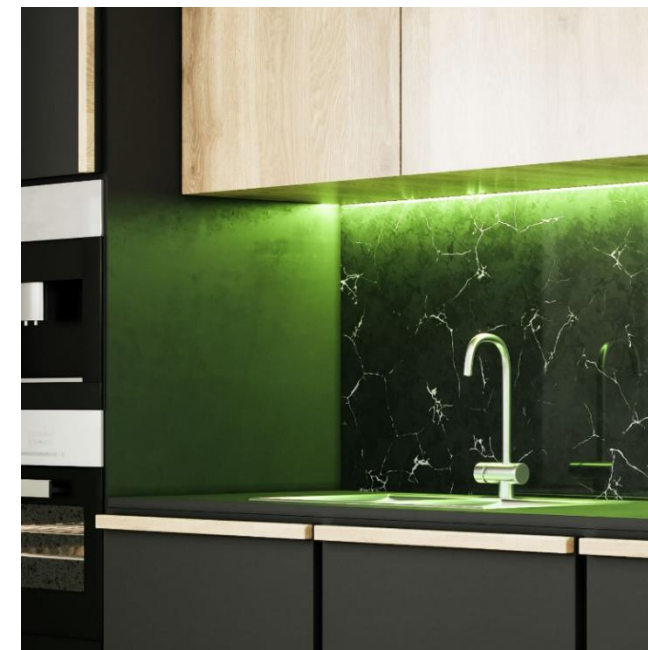
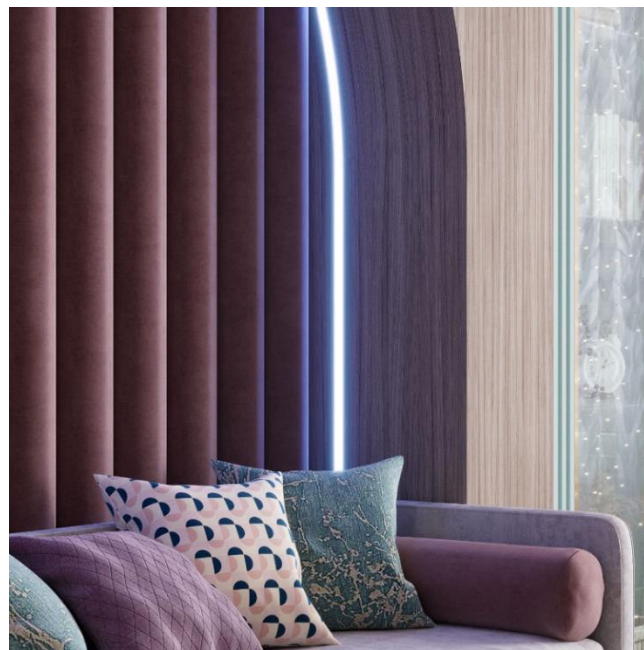
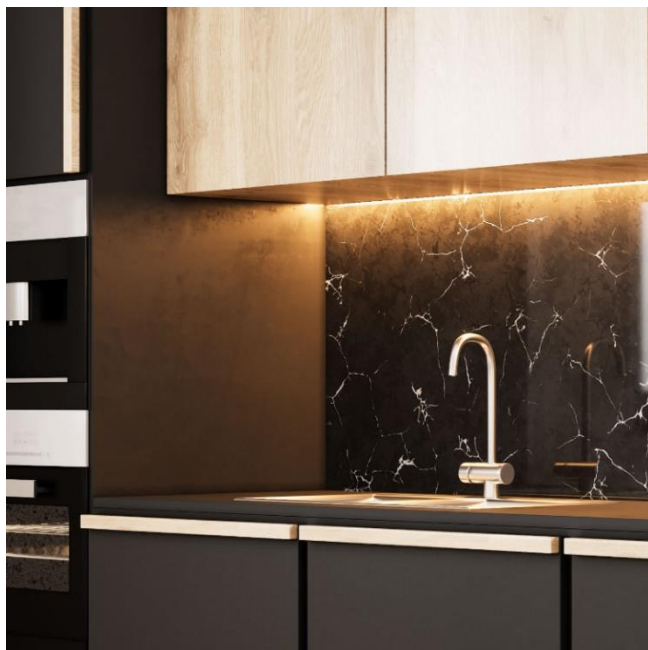


ЛЕНТА GAUSS ELEMENTARY

Прекрасно подойдет для интерьерного освещения коридоров, лоджий, мебели, ниш, потолков, плинтусов, ванных комнат и других помещений.

Преимущества:

- Экономичная лента GAUSS Elementary
- Обновленный дизайн упаковки
- Широкий спектр аксессуаров для монтажа
- Многообразие цветовых решений
- Степень защиты IP20 и IP66
- Полная совместимость с линейкой блоков питания и профиля GAUSS



ЛЕНТА GAUSS ELEMENTARY ЦВЕТНАЯ

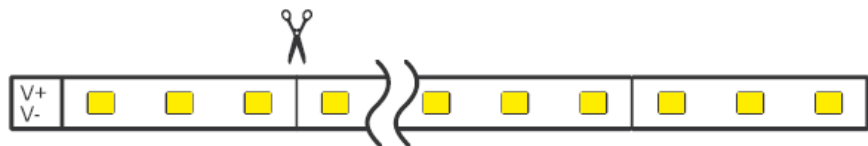
Длина, м	5
Напряжение	12
Тип светодиода	2835
Коэффициент цветопередачи	>80
Гарантия, мес.	12

Цветные ленты прекрасно подойдут в качестве декоративной подсветки, так как света от них будет меньше, ленты отлично подчеркнут интерьер в любом помещении в вечернее время суток



Артикул	Мощность, W	Световой поток, lm	Цветовая т-ра, K	Кол-во светодиодов на метр	Мин. длина реза, мм	Пылевлагозащита
355000605	4,8	210	зеленый	60	50	20
356000605	4,8	210	зеленый	60	50	66
355000705	4,8	210	красный	60	50	20
356000705	4,8	210	красный	60	50	66
355000505	4,8	210	синий	60	50	20
356000505	4,8	210	синий	60	50	66

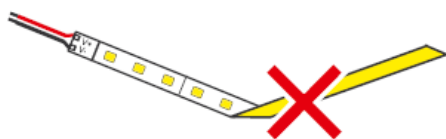
Инструкция. Как собрать и подключить ленту



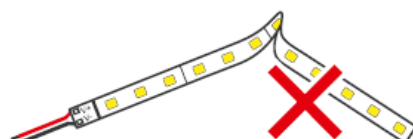
Если необходимо оптимизировать длину ленты, ее можно обрезать. Отрез производится по отметкам на соединительной плате.



Внимание! Во избежания повреждения токопроводящей площадки не перекручивать и не сгибать ленту



НЕПРАВИЛЬНО!



НЕПРАВИЛЬНО!



ПРАВИЛЬНО!



ПРАВИЛЬНО!

Рис. 2. Рекомендации по установке



Внимание! Подключение светодиодной ленты 12 В DC напрямую к электросети 230 В / 50 Гц категорически запрещено! Для ее подключения необходимо использовать блок питания для низковольтных устройств.

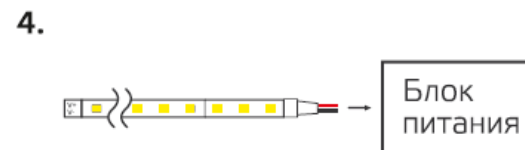
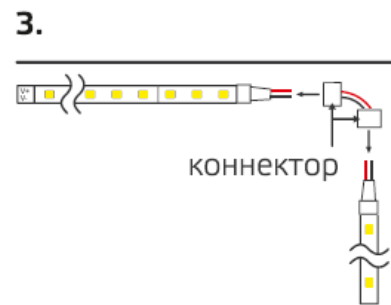
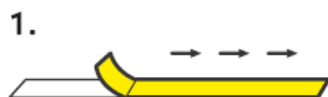


Рис. 3. Порядок монтажа